

Oprava izolace rozmrazovacího potrubí. ŠKO-ENERO Mladá Boleslav

Původní izolace: Minerální vlna, pozinkovaný plech Obr:1.

Teplota média v trubce 250°C pára.

Povrchová teplota izolace 48,5 °C

24. 11. 2022 Demontáž původní izolace.

27. 11. 2022 teplota potrubí bez izolace 160°C menší průměr a 250 °C větší průměr potrubí.

27. 11. 2022 dopoledne teplota po penetraci 85°C a 66°C

27. 11. 2022 večer po aplikaci 1. vrstvy teplota 75 °C a 45°C

28. 11. 2022 večer po aplikaci 2. vrstvy teplota 32°C a 37°C

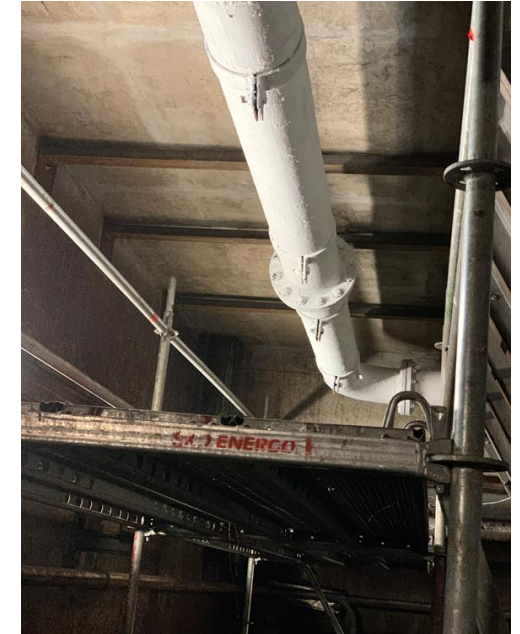
29. 11. 2022 odpoledne po aplikaci 3. vrstvy a zvýšeném průtoku páry 36°C a 41,8 °C.

30. 11. 2022 dopoledne po aplikaci 4. vrstvy s geotextilií a plně prohřátém potrubí 41,1 °C a 34, 7°C Obr:2.

Nová izolace plně nahradila původní z minerální vlny a navíc jsme snížili možnost samovznícení uhlého prachu, který se časem do izolace z minerální vlny dostane.



Obr: 1



Obr: 2

